

# EVEN STOER

**'EEN STUKJE ROTTERDAM IN AMSTERDAM', ZO KARAKTERISEERDE DE CREATIEF DIRECTEUR VAN RECLAMEBUREAU TBWA\ DE LOCATIE VAN HET NIEUWE HOOFDKANTOOR. HET MIDDELGROTE KANTOORGEBOUW VERREES OP HET MORSIGE INDUSTRIETERREIN DE SCHINKEL, DIRECT NAAST EEN DUBBELE ALUMINIUM BRUG DIE DE STROOM DE SCHINKEL MET DE RIEKERHAVEN VERBINDT. BEDRIJFSTERREIN DE SCHINKEL LIGT CENTRAAL IN AMSTERDAM-WEST, ONDER DE ROOK VAN DE ZUIDAS EN DICHTBIJ DE A10. DE SCHINKEL ONDERGAAT EEN UPGRADING VAN OUDERWETS WERKGEBIED NAAR STRAKKE CREATIEVE INDUSTRIE. EN DIE UPGRADING SLAAT AAN. ZO IS DE VERANTWOORDELIJK ARCHITECT ZZDP ARCHITECTEN, TEVENS DE BUURMAN VAN TBWA\.**

**TEKST:** Erik van Stekelenburg

**BEELD:** [www.bernardfaber.nl](http://www.bernardfaber.nl), [www.gevelvisie.nl](http://www.gevelvisie.nl)





# ALS DE BUREN

## *People and Facts*

**Gedelegeerd opdrachtgever** | Bouwteam General Contractors, Delft

**Ontwerp** | ZZDP Architecten, Amsterdam

**Advies** | ISB consultants, Delft (Kees Isendoorn)

**Bouwkundig aannemer** | Heijmans Bouw, Rosmalen  
(Parkeerbak en betonskelet)

**Gevelbouw** | Interdam Projects, Ridderkerk (Cortenstaal borstweringen en leisteenborstwering); Van Dool Geveltechniek, De Lier  
(vliesgevel Schüco FW50SG, (MX6) zwart geanodiseerd)



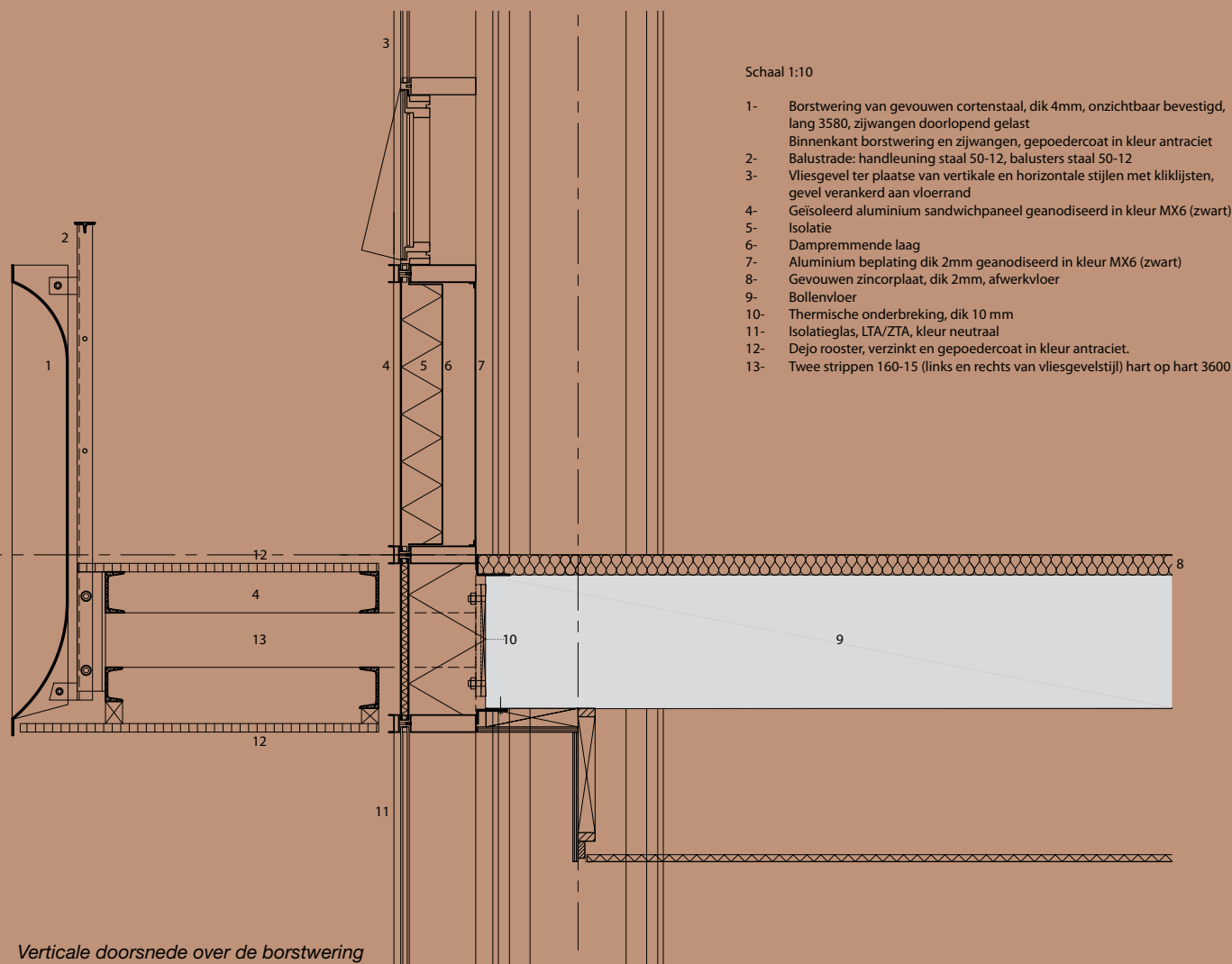
*'Een stukje Rotterdam in Amsterdam'*

Het gebouw voor TBWA\ voegt zich naar zijn omgeving. Enerzijds omdat het zonwerende glas de omgeving sterk reflecteert en in zich opneemt, anderzijds omdat de borstweringen van Corten staal zowel kleuren bij de omliggende industriegebouwen als bij de talrijke populieren langs de haven. Ook buigen de contouren van het kantoor zich consequent naar de lijnen in de omringende infrastructuur, de bocht in het water en de kromming in de weg. Architect Adam Smit van ZZDP Architecten stelt dat het gebouw de markante horizontale raam- en baksteenstroken echoot van de oudere gebouwen op bedrijventerrein De Schinkel. Gerenommeerde architecten als Maaskant en Van Tijen, Mart Stam en Van Klingeren hebben er hun sporen achtergelaten. Tevens verwijst de warme kleur van het Corten staal naar de warme kleuren van de bakstenen die in De Schinkel veel industriegebouwen bekleden. Last but not least zorgt de stapeling van stroken glas en Corten staal in combinatie met de gebogen gevellijn voor een elegant lijnenspel.

### BESCHERMENDE ROEST

Corten is een staalsoort die zichzelf tegen verdere oxidatie beschermt door een patina van roest. Om het glas te behoeden voor roestwater dat van de Corten staalementen afstroomt, zijn de elementen zo ontworpen dat neerslag alleen kort met het Corten staal in aanraking komt. Daarom zijn er aan de boven en onderkant

geen horizontale vlakken waar het water kan blijven 'hangen'. Zo kan het water geen roestdeeltjes verzamelen. Het gaat nooit om het afstromende water tijdens een regenbui maar altijd om het water dat achterblijft, dat aan de gevel kleeft en dan zorgt voor verdere roestvorming. Dus er moet gewoon geen water aan de gevel kleven. Of anders gesteld de detaillering moet snel drogen van de Corten staalementen bevorderen. Anderhalf uur na een regenbui zie je nu ook dat de gevel helemaal droog is. De holle vorm van de 3,6 m lange en 1,2 m hoge elementen zorgt voor de noodzakelijke stijfheid. De holte is gezet met zulke kleine horizontale ribbels (breedte van 8 mm) dat de borstwering wel lijkt gewalst. Al het Corten staal is 'voorgeroest', het heeft twee maanden in opslag gelegen waarbij het staal voortdurend met water besproeid is. Aan de noord- en oostgevel blijven de borstweringen dicht tegen de gevel, aan de westgevel is er meer ruimte voor een glazen-wassersbalkon dan wel vluchtoute, terwijl aan de rondlopende zuidgevel de borstweringen verder van de gevel afkomen en ruimte scheppen voor balkons. Het Corten staal is inclusief balkons geprefabriceerd en gemonteerd door Interdam projects, een staalverwerkend bedrijf dat is gespecialiseerd in middelgrote projecten op het gebied van bijzondere veiligheid of bijzondere esthetica. Interdam Projects (Ridderkerk) bestaat nu drie jaar en komt voort uit het honderdjarige Van Dam dat drie







*Gebouw schikt zich naar de as van de Generaal Vetterstraat*



*Stoere vormtaal beheerst ook het lichte atrium*

jaar geleden is overgenomen door de Hollandia Groep. Onder de verantwoordelijkheid van Interdam Projects viel ook de grijze borstwering ter hoogte van de eerste verdiepingvloer aan de waterkant en in de entreegevel. Die gevelstrook is van Pillarguri Noorse leistein, een ijzerhoudende leistein die daarom subtiele roestvlekjes laat zien.'

#### **CONTRASTERENDE GLANS**

Voor de meeste buitenruiten heeft de architect zonwendend isolatieglas gebruikt met een LTA van 48% en een ZTA van 27%. Aan de straatzijde neem je het gebouw onder een behoorlijk scherpe hoek waar. Om te voorkomen dat het beeld hier dichtloopt door de opeenvolgende zwarte verticale kliklijsten heeft de architect hier de kliklijsten achterwege gelaten. Met het aanzicht van structurele beglazing bleef het gezochte contrast tussen het ruwe cortenstaal en de gladde raamstrook intact.

*Borstwering kleurt bij de populieren*

